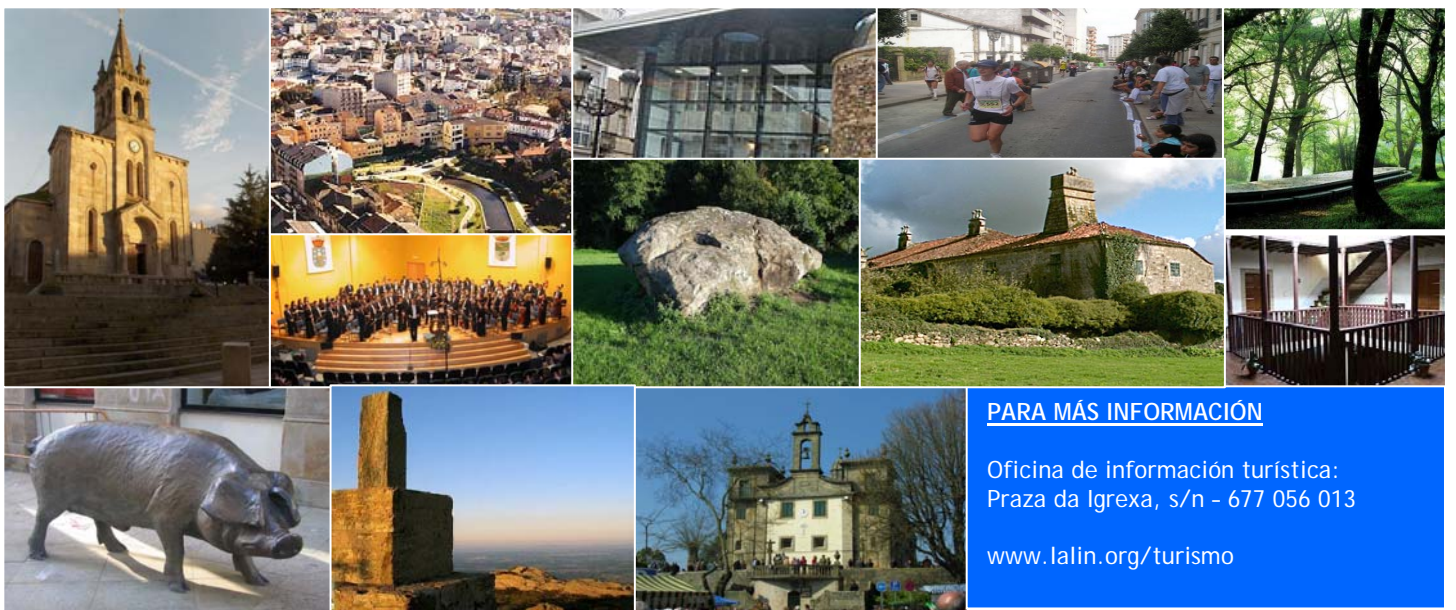




Lalín es un enclave estratégico situado en el "kilómetro cero" de Galicia en el que el visitante puede disfrutar de un paisaje y una naturaleza excepcionales, una buena riqueza gastronómica, un amplio programa cultural y, por encima de todo, la amabilidad y cordialidad de sus gentes.

Lalín es para conocer sin prisas, estamos en uno de los municipios más extensos de Galicia y uno de los más ricos en lo que a naturaleza se refiere, con parajes impresionantes como el *Robledal de Barcia*, con cientos de robles dispuestos en hileras; el *Souto de Quiroga*, en Catasós, con los castaños con el índice de crecimiento y más porte de Europa o la *Sierra de Candán*.



PARA MÁS INFORMACIÓN

Oficina de información turística:
Praza da Igrexa, s/n - 677 056 013

www.lalin.org/turismo

ALREDEDORES: En estas tierras quedan importantes vestigios de la prehistoria, con una treintena de castros identificados y numerosas muestras del románico más puro del que son ejemplos los *Templos del Donramiro*, *San Miguel de Goiaso* la *Iglesia de San Martiño*. Entre la arquitectura civil, destacando el *Pazo de Liñares* o el *Pazo Figueroa*. Los museos más relevantes son el *Museo Municipal Ramón María Aller*, dedicada al astrónomo y dónde se ubica un observatorio astronómico, el *Museo Gallego de Marioneta*, y el *Museo Etnográfico "Casa Patrón"*.

NO PUEDES PERDERTE

La *Feira do Cocido*, Fiesta de Galicia de Interés Turístico, que se celebra el domingo anterior a carnavales y que cada año congrega a más de 50.000 personas. Otros muchos miles se animan a degustar nuestro plato típico coincidiendo con el denominado "Mes del cocido de Lalín", entre San Amaro (15 enero) y San Valentín (14 de febrero).

Las *romerías del corpiño*, Virgen con gran devoción a la que se le atribuyen numerosos milagros, y que reúne a miles de fieles el 25 de marzo y el 24 de junio.

